

Xy-21

Градостроительный план земельного участка

№

R	U	7	1	3	2	6	0	0	0	-	0	3	2	6	8
---	---	---	---	---	---	---	---	---	---	---	---	---	---	---	---

Градостроительный план земельного участка подготовлен на основании:

- заявки вх.№ 5075-К от 18.04.2014 (заявитель: **ООО «Ин-Групп»**)

Местонахождение земельного участка

Тульская область

муниципальное образование город Тула

Кадастровый номер земельного участка 71:14:030501:1416

Описание местоположения границ земельного участка

г.Тула, Центральный район, 1-й Юго-Восточный микрорайон

Площадь земельного участка 0.8897 (га)

Описание местоположения проектируемого объекта на земельном участке

(объекта капитального строительства) В границах земельного участка К№ 71:14:030501:1416

План подготовлен Обществом с ограниченной ответственностью

«Тульский городской центр градостроительства и землеустройства»

Директор Зайвый Виталий Викторович

М.П. 22.04.2014
(дата)

22.04.2014
(дата)



В.В.Зайвый

(расшифровка подписи)

Н.В.Дубровина

(расшифровка подписи)

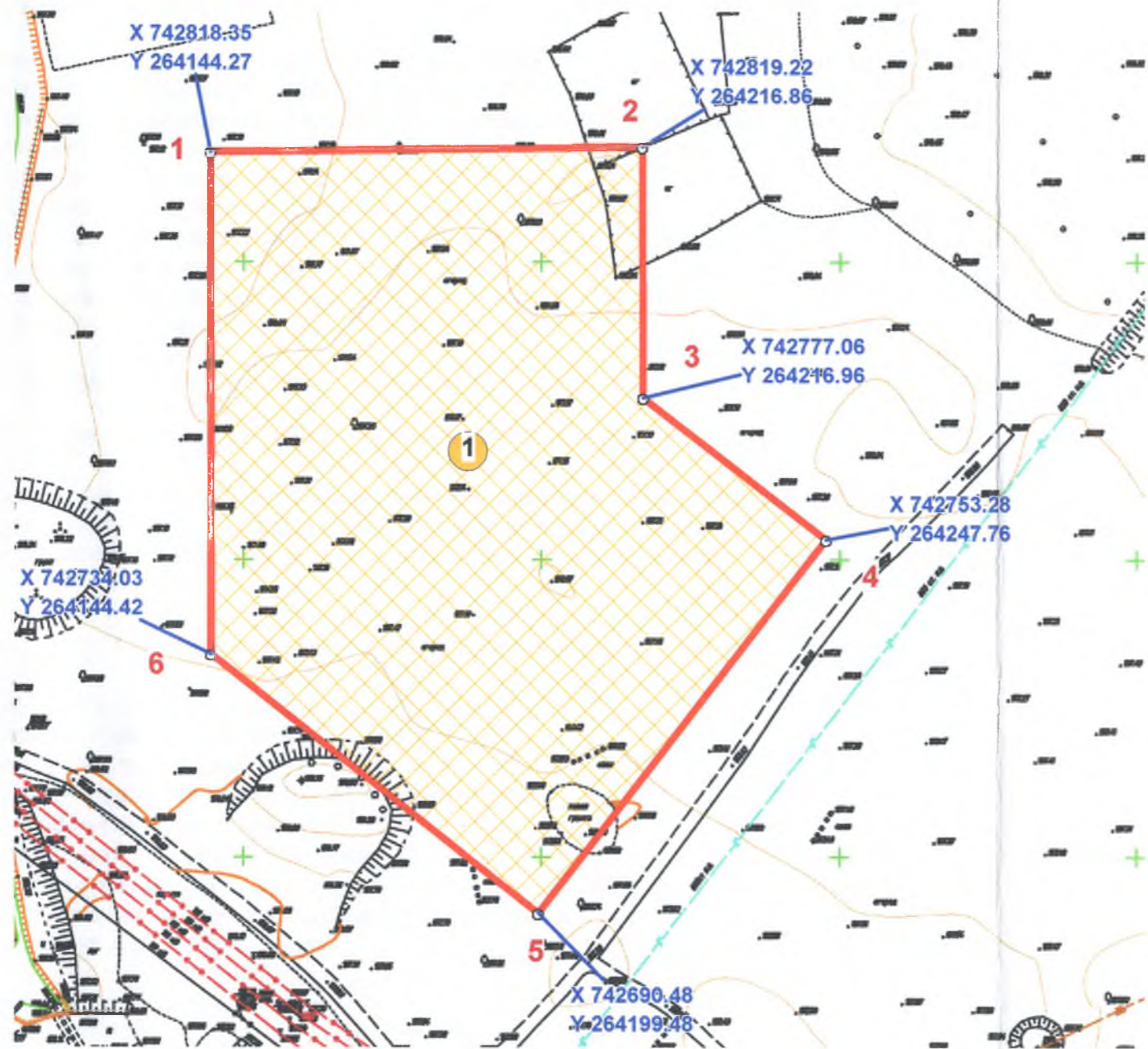
Представлен в управление градостроительства и архитектуры администрации
муниципального образования город Тула

(дата)

Утвержден постановлением администрации города Тулы от
№

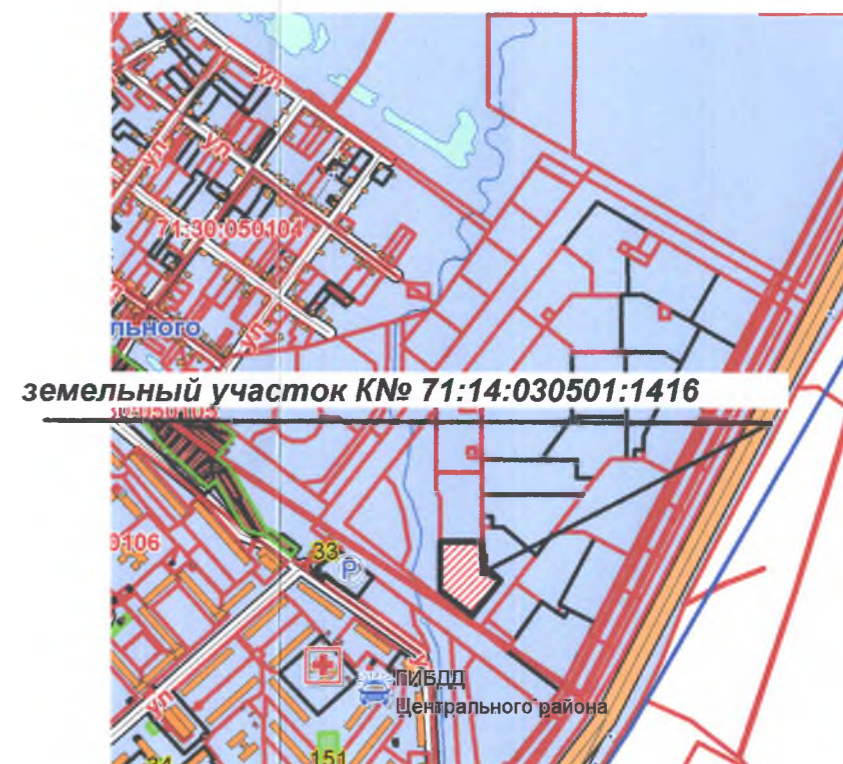


1. Чертеж градостроительного плана земельного участка и линий градостроительного регулирования

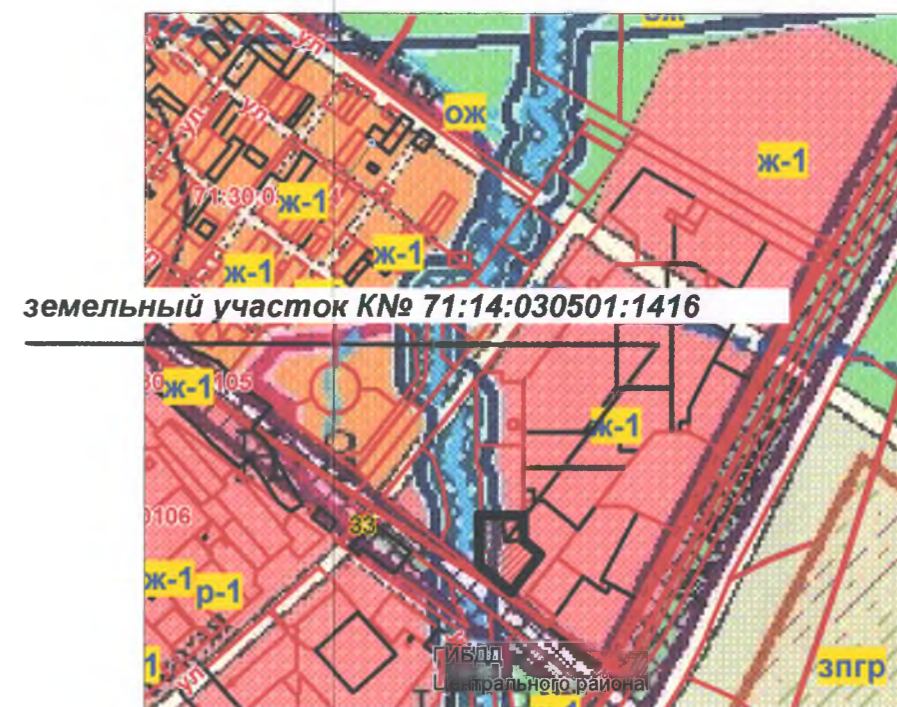


УСЛОВНЫЕ ОБОЗНАЧЕНИЯ	
	Граница земельного участка
	Точки поворота границ земельного участка
	Координаты точек поворотных углов земельного участка
	Места допустимого размещения зданий, строений, сооружений

Ситуационный план



Карта зон с особыми условиями использования территории



Масштаб 1:1000

Площадь участка 0,8897 (га)

Чертеж Градостроительного плана земельного участка разработан на топографической основе М 1:500, выполненной в декабре 2012 года ЗАО "ТулаТИСИЗ"
 Чертеж Градостроительного плана земельного участка разработан в апреле 2014 года ООО "ЦентрГиЗ г.Тулы"

Общество с ограниченной ответственностью
 "Тульский городской центр градостроительства и землеустройства"

Директор В.В. Зайвый 2014
 Разработал Н.В. Дубровина 2014

2. Информация о разрешенном использовании земельного участка, требованиях к назначению, параметрам и размещению объекта капитального строительства

На земельный участок распространяется действие следующей градостроительной документации:

- Генеральный план муниципального образования город Тула, утверждённый Решением Тульской городской Думы от 20 июня 2007г. №32/676.
- Правила землепользования и застройки муниципального образования город Тула, утверждённые решением Тульской городской Думы от 25.03.2009 № 65/1406 в редакции решения Тульской городской Думы от 24.06.2009 N 70/1528.
- Региональные нормативы градостроительного проектирования Тульской области, утверждённые постановлением правительства Тульской области от 03.09.2012г. №492
- Проект планировки территории и проект межевания территории, утверждённые постановлением администрации города Тулы от 24.05.2013 № 1362.
- Н-3' Прибрежные защитные полосы водных объектов

2.1. Информация о разрешенном использовании земельного участка

Ж-1 - ЗОНА ЗАСТРОЙКИ МНОГОЭТАЖНЫМИ ЖИЛЫМИ ДОМАМИ

Зона предназначена для высокоплотной застройки многоквартирными многоэтажными (5 - 25 этажей) жилыми домами с объектами социального и культурно-бытового обслуживания населения, преимущественно местного значения, иных объектов согласно градостроительным регламентам.

Основные виды разрешенного использования

- Многоквартирные многоэтажные жилые дома 5 - 25 этажей
- Детские дошкольные образовательные учреждения
- Общеобразовательные учреждения
- Многопрофильные учреждения дополнительного образования
- Амбулаторно-поликлинические учреждения
- Пункты оказания первой медицинской помощи
- Отделения, участковые пункты милиции
- Административно-хозяйственные и общественные учреждения и организации районного и локального уровня
- Офисы
- Физкультурно-оздоровительные сооружения
- Предприятия розничной торговли промышленными и продовольственными товарами
- Объекты бытового обслуживания
- Аптеки
- Предприятия общественного питания
- Учреждения жилищно-коммунального хозяйства
- Конфессиональные объекты
- Автостоянки для постоянного хранения индивидуальных легковых автомобилей
 - Подземные
 - Надземные
 - Полуподземные
 - Многоэтажные
 - Встроенные или встроенно-пристроенные
 - Открытые
- Гаражи боксового типа для инвалидов (временно размещаемые)

Вспомогательные виды разрешенного использования

- Детские площадки, площадки для отдыха
- Площадки для выгула собак
- Хозяйственные площадки
- Гостевые автостоянки для временного хранения индивидуальных легковых автомобилей
- Автостоянки для временного хранения индивидуальных легковых автомобилей
 - Открытые
 - Надземные
 - Подземные или полуподземные
 - Многоэтажные

Условно разрешенные виды использования

- Многоквартирные жилые дома в 2 - 4 этажа
- Блокированные жилые дома в 2 - 3 этажа
- Специальные жилые дома для престарелых и инвалидов
- Учреждения среднего специального и профессионального образования без учебно-лабораторных и учебно-производственных корпусов и мастерских
- Гостиницы
- Учреждения социальной защиты
- Учреждения культуры и искусства локального и районного значения

2.2. Требования к назначению, параметрам и размещению объекта капитального строительства на указанном земельном участке. Назначение объекта капитального строительства

Назначение объекта капитального строительства

Многоквартирные многоэтажные жилые дома 5-25

№ 1, этажей
(согласно чертежу) (назначение объекта капитального строительства)

2.2.1. Предельные (минимальные и (или) максимальные) размеры земельных участков и объектов капитального строительства, в том числе площадь:

Кадастровый номер земельного участка согласно чертежу градостр. плана	1. Длина (метров)	2. Ширина (метров)	3. Полоса отчуждения	4. Охран-ные зоны	5. Площадь земельного участка (га)	6. Номер объекта кап. стр-ва согласно чертежу градостр. плана	7. Размер (м)		8. Площадь объекта кап. стр-ва (га)
							макс.	мин.	
71:14:020501:1416	-	-	-	Н-3'	0.8897	1	-	-	-

2.2.2. Предельное количество этажей 5-25 или предельная высота зданий, строений, сооружений Не установлено М.

2.2.3. Максимальный процент застройки в границах земельного участка Не установлено %.

2.2.4. Иные показатели:

- 1) Земельный участок расположен в зоне с особым использованием территорий.
Н-3' Прибрежные защитные полосы водных объектов
Ограничения использования земельных участков и объектов капитального

строительства установлены следующими нормативными правовыми актами:

- Водный кодекс Российской Федерации от 16 ноября 1995 г. № 167-ФЗ;
- Положение о водоохраных зонах водных объектов и их прибрежных защитных полосах, утвержденное Постановлением Правительства Российской Федерации от 23.11.96 № 1404;
- СП 42.13330.2011 («СНиП 2.07.01-89* Градостроительство. Планировка и застройка городских и сельских поселений),
- СанПиН 2.1.5.980-00 (Санитарные правила и нормы охраны поверхностных вод от загрязнения)

- 2) При проектировании объекта капитального строительства надлежит обеспечить санитарные и противопожарные нормативы.
- 3) При проектировании объекта капитального строительства надлежит обеспечить разрывы до инженерных объектов

2.2.5. Требования к назначению, параметрам и размещению объекта капитального строительства на указанном земельном участке

Назначение объекта капитального строительства

№ _____, _____
(согласно чертежу) (назначение объекта капитального строительства)

Предельные (минимальные и (или) максимальные) размеры земельных участков:

Номер участка согласно чертежу градостроительного плана	Длина (м)	Ширина (м)	Площадь (га)	Полоса отчуждения	Охранные зоны
-	-	-	-	-	-

3. Информация о расположенных в границах земельного участка объектах капитального строительства и объектах культурного наследия

3.1. Объекты капитального строительства

№ _____, _____
(согласно чертежу градостроительного плана) (назначение объекта капитального строительства)

инвентаризационный или кадастровый номер _____,

технический или кадастровый паспорт объекта подготовлен _____
(дата)

(наименование организации (органа) государственного кадастрового учета объектов недвижимости или государственного технического учета и технической инвентаризации объектов капитального строительства)

3.2. Объекты, включенные в единый государственный реестр объектов культурного наследия (памятников истории и культуры) народов Российской Федерации

№ _____, _____
(согласно чертежу градостроительного плана) (назначение объекта культурного наследия)

(наименование органа государственной власти, принявшего решение о включении выявленного объекта культурного наследия в реестр, реквизиты этого решения)
регистрационный номер в реестре _____ от _____
(дата)

4. Информация о разделении земельного участка

Отсутствует правовой акт, определяющий возможность разделения земельного участка.

Итого в данном градостроительном
плане земельного участка
пронумеровано _____
прощуровано и скреплено печатью _____ листов
Исполнитель _____ 20 14 г.

